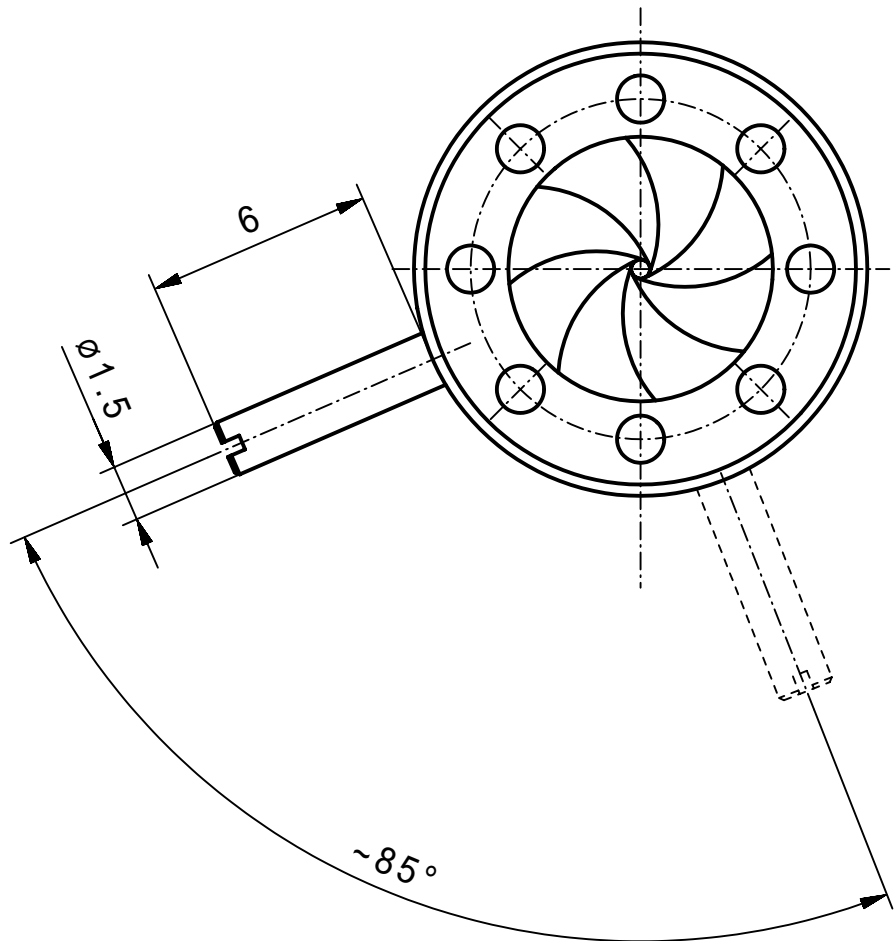


\varnothing	α
7	0,00 °
6	11,69 °
5	24,48 °
4	38,10 °
3	52,03 °
2	65,67 °
1	78,53 °
0,5	84,60 °

α	\varnothing
0°	7,00
10°	6,14
20°	5,34
30°	4,59
40°	3,86
50°	3,15
60°	2,42
70°	1,67
80°	0,88
84,6°	0,50



min. Apertur ~ $\varnothing 0,5\text{mm}$
 Gewinde Hebel M1,4

Vervielfältigen und Weiterleiten an Dritte nur mit unserer Zustimmung.

		Werkstoff/Rohteil	Tag	Name	Maßstab 5:1	Benennung Irisblende 12/7AR (Angebotszeichnung)	
			Ausgabe	10.09.07			JL
			Berab.	03.09.07			KN
			Erstellt	05.02.07	KN		
		Maße ohne Toleranzangabe nach DIN 7168 mittel	SAHM SAHM FEINWERKTECHNIK GMBH WETZLAR		Diese Maße werden besonders geprüft	Zchng.-Nr. 92 000	
Paßmaß	Abmaß	Flächen ohne Rahtiefenangabe DIN 3141 "Reihe 4"				Ersatz	