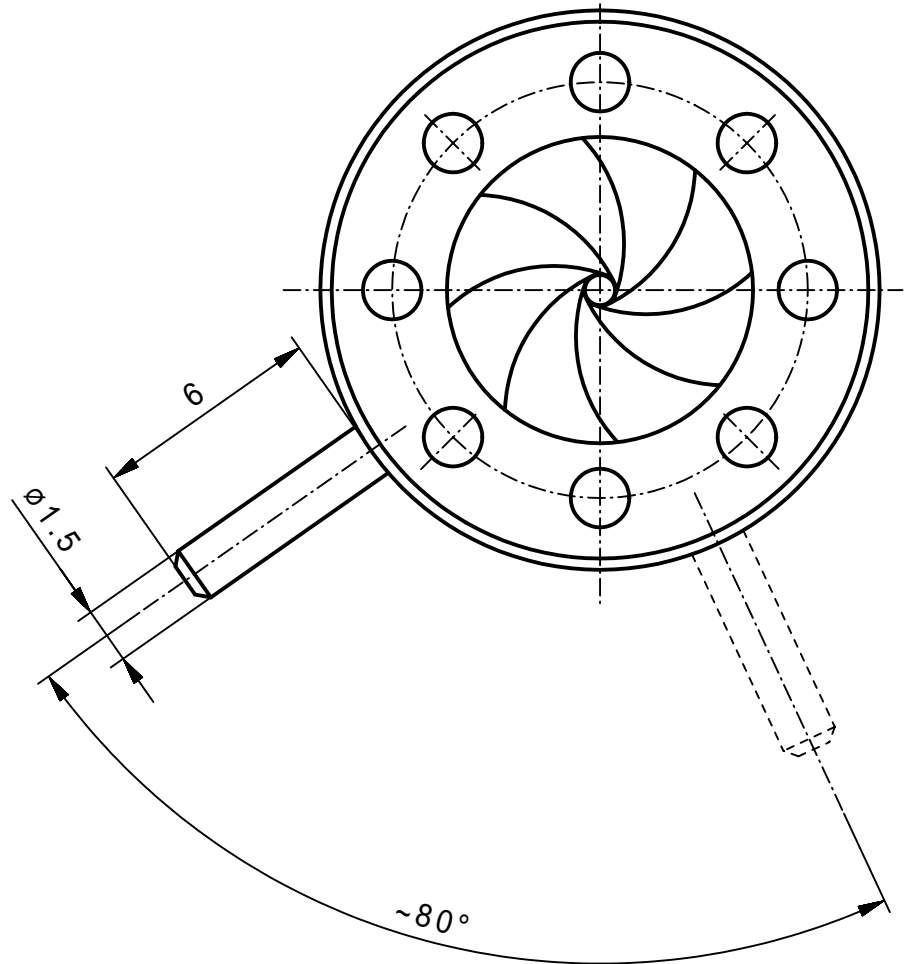


\varnothing	α
8	0,00
7	9,41 °
6	19,64 °
5	30,59 °
4	42,08 °
3	53,69 °
2	65,14 °
1	76,09 °
0,8	78,21 °

α	\varnothing
0°	8,00
10°	7,31
20°	6,30
30°	5,37
40°	4,49
50°	3,62
60°	2,76
70°	1,88
78,21°	0,80



min.Apertur ~ $\varnothing 0,8\text{mm}$
 Gewinde Hebel M1,4

Vervielfältigen und Weiterleiten an Dritte nur mit unserer Zustimmung.

		Werkstoff/Rohteil		Tag	Name	Maßstab 5:1	Benennung Irisblende 14,8/8AR (Angebotszeichnung)
			Ausgabe	22.01.09	BS		
			Berab.	22.01.09	KN		
			Erstellt	05.02.07	KN		Zchng. -Nr. 92 006
		Maße ohne Toleranzangabe nach DIN 7168 mittel	SAHM	SAHM FEINWERKTECHNIK GMBH WETZLAR		Diese Maße werden besonders geprüft	Ersatz
Paßmaß	Abmaß	Flächen ohne Rauhtiefenangabe DIN 3141 "Reihe 4"					