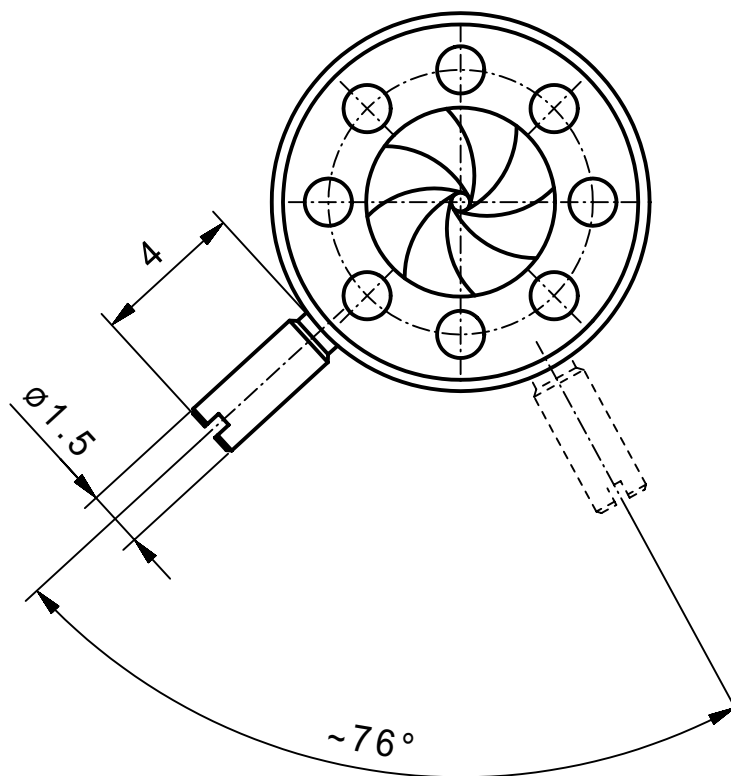


$\varnothing$	$\alpha$
5	0,00 °
4	15,24 °
3	32,19 °
2	50,05 °
1	67,57 °
0,5	75,86 °

$\alpha$	$\varnothing$
0°	5,00
10°	4,33
20°	3,71
30°	3,13
40°	2,56
50°	2,00
60°	1,44
70°	0,86
75,86°	0,50



min.Apertur  $\sim \varnothing 0,5\text{mm}$   
 Gewinde Hebel M1,2

Vervielfältigen und Weiterleiten an Dritte nur mit unserer Zustimmung.

		Werkstoff/Rohteil	Tag	Name	Maßstab 5:1	Benennung Irisblende 10/5 (Angebotszeichnung)	
			Ausgabe	10.09.07			JL
			Berab.	03.09.07			KN
			Erstellt	05.02.07	KN		
		Maße ohne Toleranzangabe nach DIN 7168 mittel	<b>SAHM</b> FEINWERKTECHNIK GMBH WETZLAR		Diese Maße werden besonders geprüft	Zchnng. -Nr. 94 004	
Paßmaß	Abmaß	Flächen ohne Rauhtiefenangabe DIN 3141 "Reihe 4"				Ersatz	