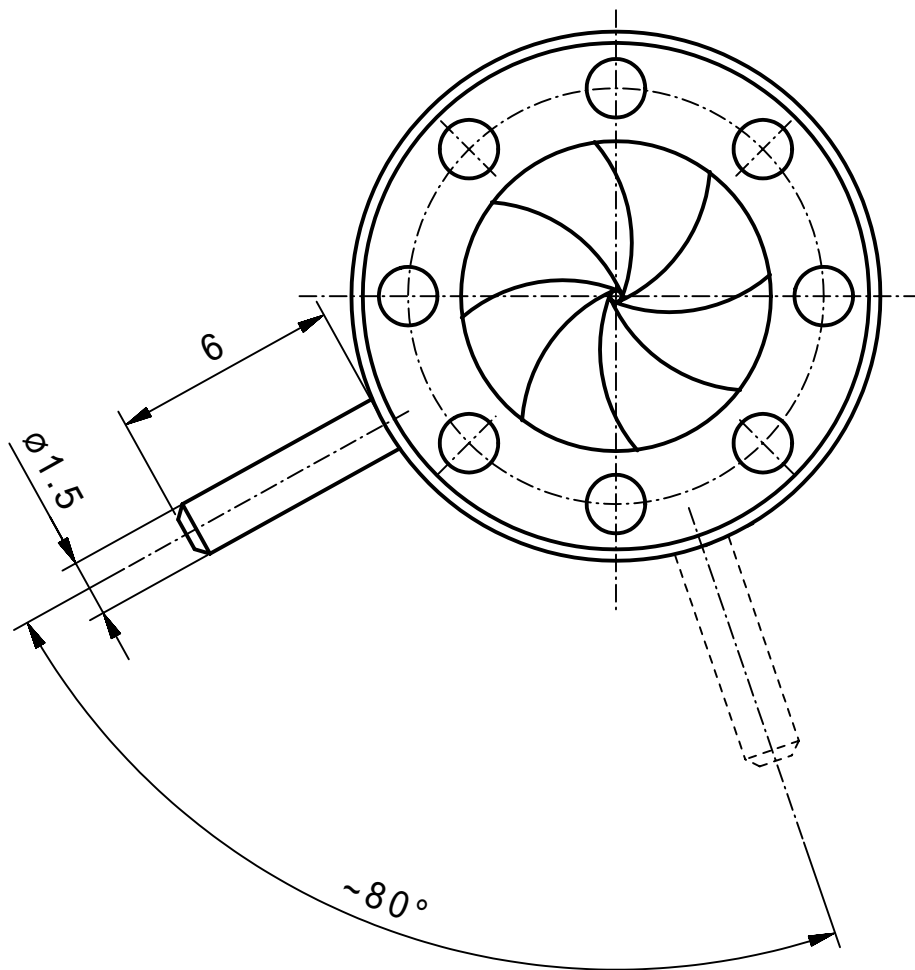


\varnothing	α
8,2	0,00 °
8	1,78 °
7	11,19 °
5	32,38 °
3	55,47 °
2	66,92 °
1	77,88 °
0,8	80,00 °

α	\varnothing
0°	8,20
10°	7,12
20°	6,13
30°	5,21
40°	4,33
50°	3,47
60°	2,61
70°	1,72
80°	0,80



min.Apertur $\sim \varnothing 0,8\text{mm}$
Gewinde Hebel M1,4

Vervielfältigen und Weiterleiten an Dritte nur mit unserer Zustimmung.

		Werkstoff/Rohenteil	Tag	Name	Maßstab 5:1	Benennung Irisblende 14/8,2 (Angebotszeichnung)	
			Ausgabe	10.09.07			JL
			Berab.	03.09.07			KN
			Erstellt	05.02.07	KN		
		Maße ohne Toleranzangabe nach DIN 7168 mittel	SAHM FEINWERKTECHNIK GMBH WETZLAR		Diese Maße werden besonders geprüft	Zchnng.-Nr. 94 029	
Paßmaß	Abmaß	Flächen ohne Rahtiefenangabe DIN 3141 "Reihe 4"				Ersatz	