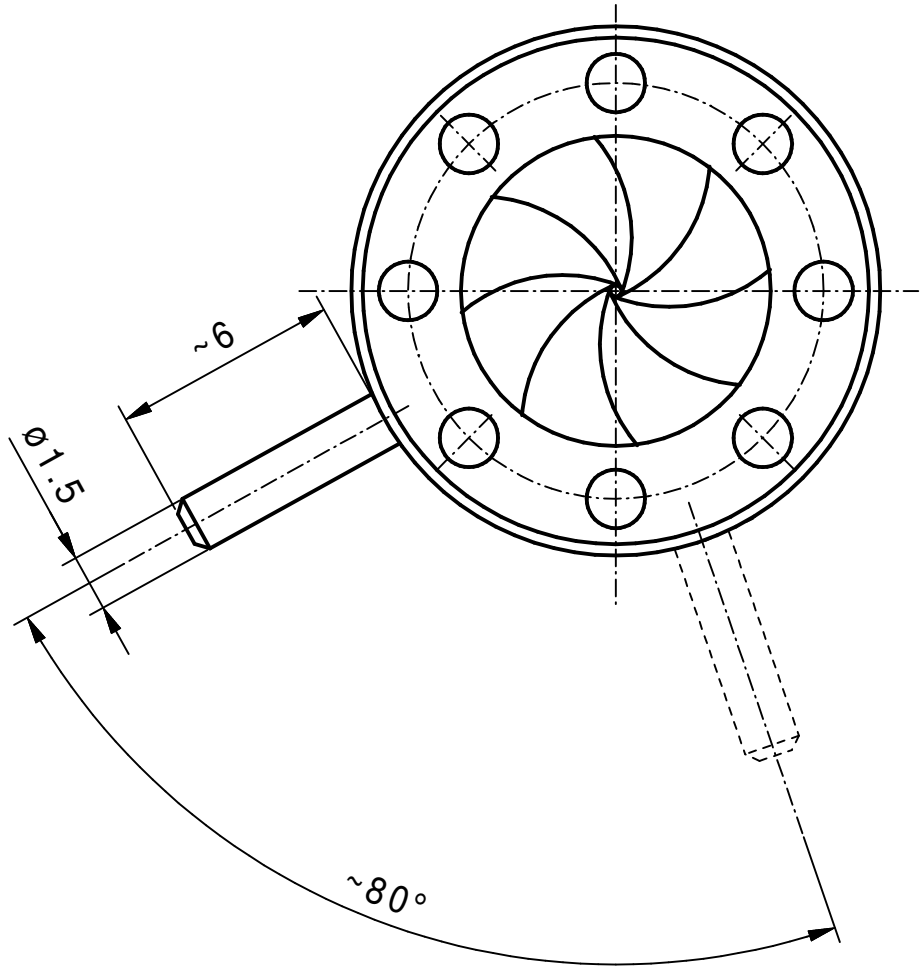


$\varnothing$	$\alpha$
8,2	0,00 °
8	1,78 °
7	11,19 °
5	32,38 °
3	55,47 °
2	66,92 °
1	77,88 °
0,8	80,00 °

$\alpha$	$\varnothing$
0°	8,20
10°	7,12
20°	6,13
30°	5,21
40°	4,33
50°	3,47
60°	2,61
70°	1,72
80°	0,80



min.Apertur ~  $\varnothing 0,8\text{mm}$   
 Gewinde Hebel M1,4

Vervielfältigen und Weiterleiten an Dritte nur mit unserer Zustimmung.

		Werkstoff/Rohenteil	Tag	Name	Maßstab	Benennung
			Ausgabe	11.08.17	JL	Irisblende 14/8,2AR (Angebotszeichnung)
			Berab.	11.08.17	JL	
			Erstellt	05.02.07	KN	
		Maße ohne Toleranzangabe nach DIN 7168 mittel	<b>SAHM</b> FEINWERKTECHNIK GMBH WETZLAR		Diese Maße werden besonders geprüft	Zchng.-Nr. <b>92 029</b>
Paßmaß	Abmaß	Flächen ohne Rauhtiefenangabe DIN 3141 "Reihe 4"				Ersatz